

### ●EK形 固定側角形



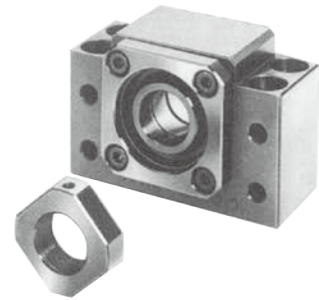
品番	価格	軸径	使用軸受
EK 4	17,300	4	AC4-12P5
EK 5	17,300	5	AC5-14P5
EK 6	18,400	6	AC6-16P5
EK 8	19,100	8	79M8ADFGMP5
EK10	19,800	10	7000DFGMP5
EK12	20,800	12	7001DFGMP5
EK15	21,700	15	7002DFGMP5
EK20	35,500	20	7204DFGMP5

### ●EF形 支持側角形



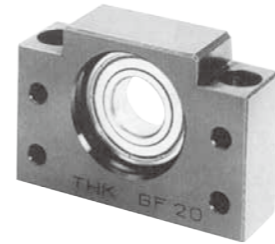
品番	価格	軸径	使用軸受
EF 6	6,530	6	606ZZ
EF 8	7,470	6	606ZZ
EF10	10,500	8	608ZZ
EF12	11,000	10	6000ZZ
EF15	11,400	15	6002ZZ
EF20	14,500	20	6204ZZ

### ●BK形 固定側角形



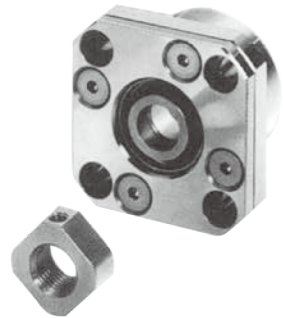
品番	価格	軸径	使用軸受
BK10	18,900	10	7000DFGMP5
BK12	19,100	12	7001DFGMP5
BK15	21,700	15	7002DFGMP5
BK17	29,600	17	7003DFGMP5
BK20	33,600	20	7004DFGMP5
BK25	39,400	25	7205DFGMP5
BK30	45,500	30	7206DFGMP5
BK35	53,400	35	7207DFGMP5
BK40	61,400	40	7208DFGMP5

### ●BF形 支持側角形



品番	価格	軸径	使用軸受
BF10	8,630	8	608ZZ
BF12	9,100	10	6000ZZ
BF15	9,330	15	6002ZZ
BF17	10,500	17	6003ZZ
BF20	11,400	20	6004ZZ
BF25	12,400	25	6205ZZ
BF30	13,800	30	6206ZZ
BF35	15,200	35	6207ZZ
BF40	16,800	40	6208ZZ

### ●FK形 固定側丸形



品番	価格	軸径	使用軸受
FK 4	16,600	4	AC4-12P5
FK 5	16,800	5	AC5-14P5
FK 6	17,500	6	AC6-16P5
FK 8	18,400	8	79M8ADFGMP5
FK10	19,800	10	7000DFGMP5
FK12	21,700	12	7001DFGMP5
FK15	24,700	15	7002DFGMP5
FK20	35,500	20	7204DFGMP5
FK25	41,500	25	7205DFGMP5
FK30	47,400	30	7206DFGMP5

### ●FF形 支持側丸形

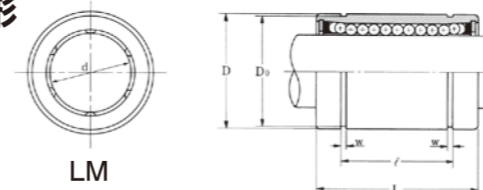


品番	価格	軸径	使用軸受
FF 6	3,500	6	606ZZ
FF10	4,200	8	608ZZ
FF12	5,130	10	6000ZZ
FF15	5,830	15	6002ZZ
FF20	7,470	20	6204ZZ
FF25	9,570	25	6205ZZ
FF30	12,100	30	6206ZZ

※寸法他詳細はカタログをご請求下さい。



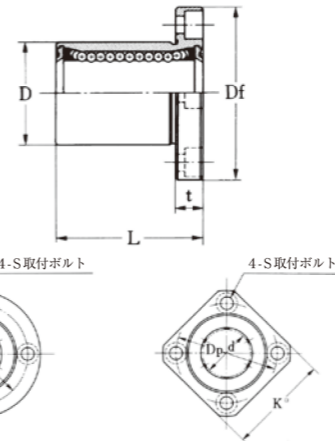
### ●標準形



### ●標準形

品番	価格	主要寸法						基本定格荷重	
		d	D	L	ℓ	w	Do	C(N)	Co(N)
LM 6-UU	740	6	12	19	13.5	1.1	11.5	218	160
LM 8-UU	720	8	15	24	17.5	1.1	14.3	258	220
LM10-UU	740	10	19	29	22	1.3	18.0	532	430
LM12-UU	740	12	21	30	23	1.3	20.0	549	430
LM13-UU	810	13	23	32	23	1.3	22.0	555	440
LM16-UU	960	16	28	37	26.5	1.6	26.6	768	650
LM20-UU	1,190	20	32	42	30.5	1.6	30.3	1282	1010
LM25-UU	1,570	25	40	59	41	1.85	38.0	2164	1790
LM30-UU	2,060	30	45	64	44.5	1.85	43.0	3245	2510
LM35-UU	3,070	35	52	70	49.5	2.1	49.0	3621	3090
LM40-UU	4,340	40	60	80	60.5	2.1	57.0	4844	4040
LM50-UU	5,410	50	80	100	74	2.6	76.5	8272	6430
LM60-UU	9,570	60	90	110	85	3.15	86.5	9847	7270

### ●丸形フランジ・角形フランジ



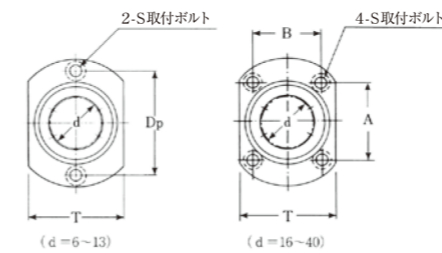
LFM・MLFM LFKM・MLFKM  
LFDM・MLFDM LFDKM・MLFDKM

### ●丸形フランジ・角形フランジ寸法表

品番	主要寸法								基本定格荷重	
	d	D	K	L	Df	t	Dp	S	C(N)	Co(N)
6-UU	6	12	22	19(35)	28	5	20	M3	218(354)	160(310)
8-UU	8	15	25	24(45)	32	5	24	M3	258(419)	220(450)
10-UU	10	19	30	29(55)	39	6	29	M4	532(865)	430(850)
12-UU	12	21	32	30(57)	42	6	32	M4	549(892)	430(860)
13-UU	13	23	34	32(60)	43	6	33	M4	555(902)	440(870)
16-UU	16	28	37	37(68)	48	6	38	M4	768(1248)	650(1300)
20-UU	20	32	42	42(80)	54	8	43	M5	1282(2083)	1010(2020)
25-UU	25	40	50	58(112)	62	8	51	M5	2164(3517)	1790(3570)
30-UU	30	45	58	64(122)	74	10	60	M6	3245(5273)	2510(5010)
35-UU	35	52	64	70(134)	82	10	67	M6	3521(5722)	3090(6180)
40-UU	40	60	75	80(153)	96	13	78	M8	4844(7872)	4040(8070)
50-UU	50	80	92	100(192)	116	13	98	M8	8272(13442)	6430(12860)
60-UU	60	90	106	110(209)	134	18	112	M10	9847(16000)	7270(14540)

( ) はダブル型の数値です。

### ●T形フランジ



LFTM・MLFTM LFDTM・MLFDTM

### ●T形フランジ寸法表

品番	主要寸法										基本定格荷重	
	d	D	L	Df	T	t	Dp	A	B	S	C(N)	Co(N)
6-UU	6	12	19(35)	28	18	5	20	—	—	M3	218(354)	160(310)
8-UU	8	15	24(45)	32	21	5	24	—	—	M3	258(419)	220(450)
10-UU	10	19	29(55)	39	25	6	29	—	—	M4	532(865)	430(850)
12-UU	12	21	30(57)	42	27	6	32	—	—	M4	549(892)	430(860)
13-UU	13	23	32(60)	43	29	6	33	—	—	M4	555(902)	440(870)
16B-UU	16	28	37(68)	48	34	6	—	31	22	M4	768(1248)	650(1300)
20B-UU	20	32	42(80)	54	38	8	—	36	24	M5	1280(2083)	1010(2020)
25B-UU	25	40	58(112)	62	46	8	—	40	32	M5	2164(3517)	1790(3570)
30B-UU	30	45	64(122)	74	51	10	—	49	35	M6	3245(5273)	2510(5010)
35B-UU	35	52	70(134)	82	60	10	—	55	38	M6	3521(5722)	3090(6180)
40B-UU	40	60	80(153)	96	70	13	—	64	45	M8	4844(7872)	4040(8070)

( ) はダブル型の数値です。

### ●丸フランジ・角フランジ形価格表

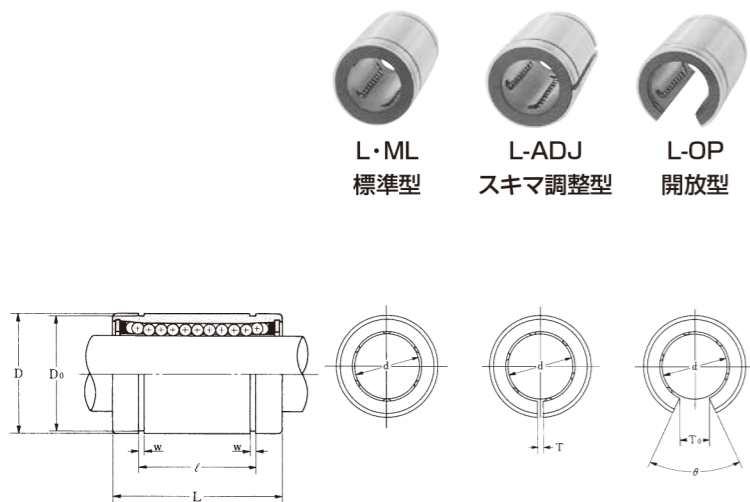
品番	標準型				防錆型			
	丸フランジ		角フランジ		丸フランジ		角フランジ	
	LFM	LFDM	LFKM	LFDKM	MLFM	MLFDM	MLFKM	MLFDKM
6-UU	1,010	2,390	1,110	2,820	1,370	2,850	1,490	3,400
8-UU	1,010	2,420	1,110	2,820	1,370	2,850	1,480	3,400
10-UU	1,050	2,460	1,150	2,950	1,400	2,950	1,530	3,520
12-UU	1,130	2,640	1,230	3,160	1,500	3,150	1,650	3,760
13-UU	1,250	2,910	1,330	3,440	1,660	3,480	1,800	4,120
16-UU	1,410	3,360	1,550	3,980	1,920	4,020	2,080	4,770
20-UU	1,700	4,050	1,860	4,830	2,320	4,850	2,520	5,760
25-UU	2,440	5,790	2,630	6,910	3,270	6,920	3,540	8,250
30-UU	3,400	8,170	3,680	9,710	4,570	9,710	4,950	11,600
35-UU	5,180	13,240	5,660	15,820	6,450	13,780	6,900	16,050
40-UU	6,690	17,090	7,280	20,440	8,390	18,130	9,020	21,000
50-UU	8,960	20,360	9,790	27,540	12,320	26,000	13,170	30,000
60-UU	15,000	38,920	16,370	46,530	43,090	83,800	44,900	100,000

### ●Tフランジ形価格表

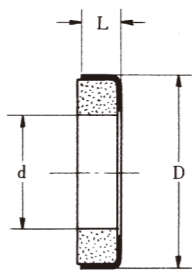
品番	標準型		防錆型	
	Tフランジ		Tフランジ	
	LFTM	LFDTM	MLFTM	MLFDTM
6-UU	1,300	2,440	1,560	2,930
8-UU	1,300	2,440	1,560	2,930
10-UU	1,340	2,530	1,600	3,000
12-UU	1,430	2,680	1,700	3,200
13-UU	1,540	2,930	1,860	3,520
16B-UU	1,770	3,330	2,120	4,040
20B-UU	2,100	4,070	2,520	4,870
25B-UU	2,950	5,820	3,520	6,940
30B-UU	4,070	8,190	4,900	9,730
35B-UU	6,670	14,030	7,310	14,610
40B-UU	8,610	18,100	9,550	19,210
50B-UU	—	—	14,060	27,600



●Lシリーズ (標準タイプ)  
MLシリーズ (防錆タイプ)



●フェルトシール



型番	価格	主要寸法		
		d	D	L
FS-6	240	6	12	2
FS-8	240	8	15	2
FS-10	270	10	19	3
FS-12	300	12	21	3
FS-13	300	13	23	3
FS-16	330	16	28	4
FS-20	390	20	32	4
FS-25	420	25	40	5
FS-30	540	30	45	5
FS-35	600	35	52	5
FS-40	750	40	60	5
FS-50	1,170	50	80	7
FS-60	1,950	60	90	7

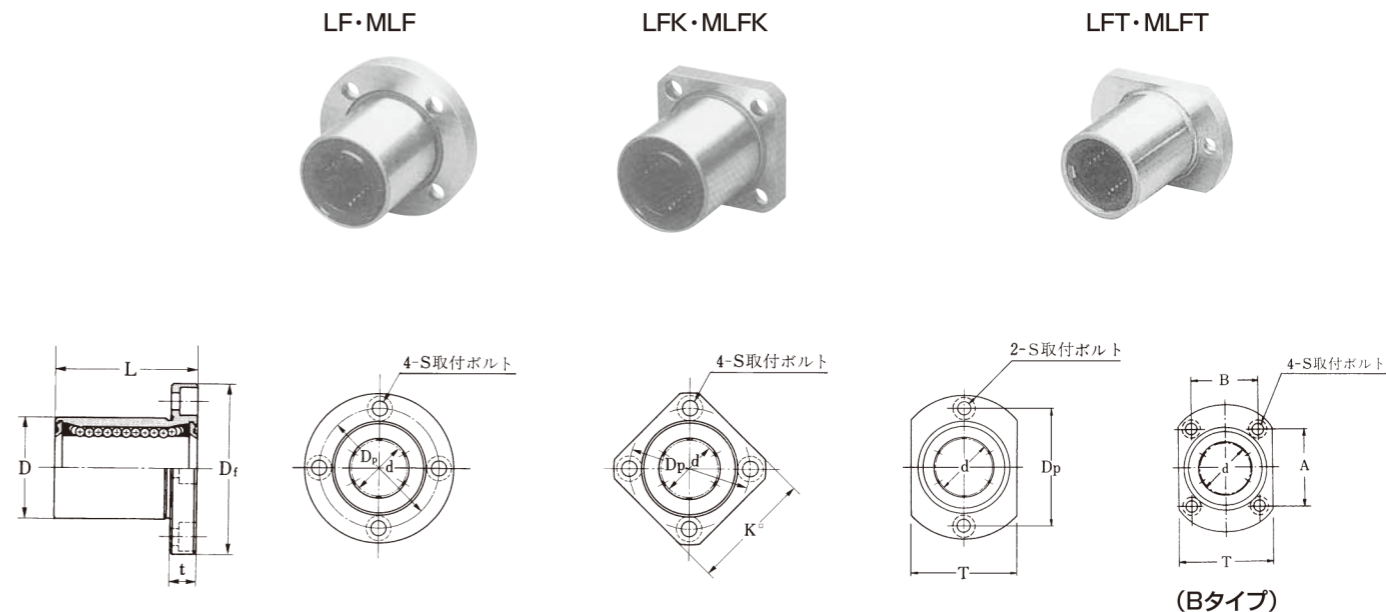
サイズ	価格						主要寸法								基本定格荷重		
	標準型		スキマ調整型・開放型		防錆型		d	D	L	ℓ	W	Do	T	To	θ	C (N)	Co (N)
	シールナシ	両シール付	シールナシ	両シール付	シールナシ	両シール付											
	L	L-UU	L-ADJ	L-ADJU	ML	ML-UU											
3	1,660	2,000	—	—	2,980	3,880	3	7	10	—	—	—	—	—	45	40	
4	1,380	1,650	—	—	2,550	3,310	4	8	12	—	—	—	—	—	59	60	
5	1,380	1,650	—	—	2,550	3,310	5	10	15	10.2	1.1	9.6	—	—	123	110	
6	880	1,050	1,810	2,200	2,070	2,700	6	12	19	13.5	1.1	11.5	1.5	—	218	160	
8A	820	990	1,810	2,210	1,980	2,640	8	15	17	11.5	1.1	14.3	1.5	—	258	220	
8B	850	1,020	1,850	2,250	2,020	2,680	8	15	24	17.5	1.1	14.3	1.5	—	258	220	
10	880	1,030	1,890	2,300	2,070	2,740	10	19	29	22	1.3	18.0	1.5	—	532	430	
12	920	1,100	2,040	2,480	2,150	2,850	12	21	30	23	1.3	20.0	1.5	—	549	430	
13	950	1,140	2,040	2,480	2,310	3,020	13	23	32	23	1.3	22.0	1.5	—	555	440	
16	1,140	1,410	2,560	3,110	2,730	3,500	16	28	37	26.5	1.6	26.6	1.5	10.0	768	650	
20	1,550	1,840	3,500	4,240	3,760	4,590	20	32	42	30.5	1.6	30.3	2.0	10.0	1282	1010	
25A	2,350	2,650	4,840	5,860	—	—	25	40	55	41	1.85	38.0	2.0	10.5	2164	1790	
25B	2,350	2,650	4,840	5,860	5,540	6,430	25	40	59	41	1.85	38.0	2.0	10.5	2164	1790	
30	3,160	3,610	6,360	7,700	7,530	8,490	30	45	64	44.5	1.85	43.0	3.0	12.5	3245	2510	
35	3,970	4,560	8,900	10,790	9,410	10,500	35	52	70	49.5	2.1	49.0	3.0	14.5	3521	3090	
40	5,610	6,140	12,750	15,440	13,600	14,800	40	60	80	60.5	2.1	57.0	3.0	16.8	4844	4040	
50	7,100	7,700	16,010	19,390	17,000	18,700	50	80	100	74	2.6	76.5	3.0	21.0	8272	6430	
60	11,100	11,900	19,130	23,150	—	—	60	90	110	85	31.5	86.5	3.0	25.0	9847	7270	

※L-OPUUは16以上になります。

●LDシリーズ (標準タイプ)  
MLDシリーズ (防錆タイプ)

サイズ	価格						主要寸法								油穴	基本定格荷重	
	標準型		防錆型		油穴付		d	D	L	ℓ	W	Do	C (N)	Co (N)			
	LD	シール付 LD-UU	MLD	シール付 MLD-UU	LD-OH	MLD-OH											
6	1,870	2,070	4,200	4,870	4,130	6,450	6	12	35	27	1.1	11.5	4×φ1.0	354	310		
8	1,800	2,000	4,090	4,760	4,280	6,630	8	15	45	35	1.1	14.3	4×φ1.2	419	450		
10	1,850	2,050	4,170	4,870	4,640	6,810	10	19	55	44	1.3	18	4×φ1.5	865	850		
12	1,940	2,160	4,330	5,060	4,790	7,030	12	21	57	46	1.3	20	4×φ1.5	892	860		
13	2,070	2,320	4,650	5,390	4,810	7,150	13	23	61	46	1.3	22	4×φ1.5	902	870		
16	2,480	2,750	5,530	6,330	5,980	8,720	16	28	70	53	1.6	26.6	5×φ1.5	1248	1300		
20	3,400	3,710	7,610	8,470	6,290	11,200	20	32	80	61	1.6	30.3	5×φ2	2083	2020		
25	5,000	5,360	11,200	12,100	9,130	16,400	25	40	112	82	1.85	38	6×φ2	3517	3570		
30	6,770	7,200	15,300	16,200	12,000	21,600	30	45	123	89	1.85	43	6×φ2	5273	5010		
35	8,460	8,980	19,100	20,200	15,400	27,400	35	52	135	99	2.1	49	6×φ2	5722	6180		
40	12,300	12,800	27,500	28,700	22,700	39,500	40	60	151	121	2.1	57	6×φ2.5	7872	8070		

●LF・LFK・LFT (標準タイプ)  
MLF・MLFK・MLFT (防錆タイプ)



サイズ	d	※D	L	Df	t	Dp	K	T	A	B	S	玉列数	基礎規格荷重		
													C(N)	Co(N)	
6	6	12	19	28	5	20	22	18	—	—	M 3	4	218	160	
8	8	16(15)	25	32	5	24	25	21	—	—	M 3	4	258	220	
8B	8	15	24	32	5	24	25	21	—	—	M 3	4	258	220	
10	10	19	29	39	6	29	30	25	—	—	M 4	4	532	430	
12	12	22(21)	32	42	6	32	32	27	—	—	M 4	4	549	430	
12B	12	21	30	42	6	32	34	—	—	—	M 4	4	549	430	
13	13	23	32	43	6	33	34	29	—	—	M 4	4	555	440	
16	16	26(28)	36	46	6	36	35	34	—	—	M 4	5	768	650	
16B	16	28	37	48	6	38	37	—	31	22	M 4	5	768	650	
20	20	32	42	54	8	43	42	—	—	—	M 5	5	1282	1010	
20B	20	32	42	54	8	43	42	—	—	36	24	M 5	5	1282	1010
25	25	40	58	62	8	51	50	46	—	—	M 5	6	2164	1790	
25B	25	40	58	62	8	51	50	46	40	32	M 5	6	2164	1790	
30	30	47(45)	64	76	10	62	60	51	—	—	M 6	6	3245	2510	
30B	30	45	64	74	10	60	58	51	49	35	M 6	6	3245	2510	
35	35	52	70	82	10	67	64	60	—	—	M 6	6	3521	3090	
35B	35	52	70	82	10	67	64	60	—	56	38	M 6	6	3521	3090
40	40	60	80	96	13	78	75	70	—	—	M 8	6	4844	4040	
40B	40	60	80	96	13	78	75	70	64	45	M 8	6	4844	4040	
50	50	80	100	116	13	98	92	—	—	—	M 8	6	8272	6430	
60	60	90	110	134	18	112	106	—	—	—	M10	6	9847	7270	

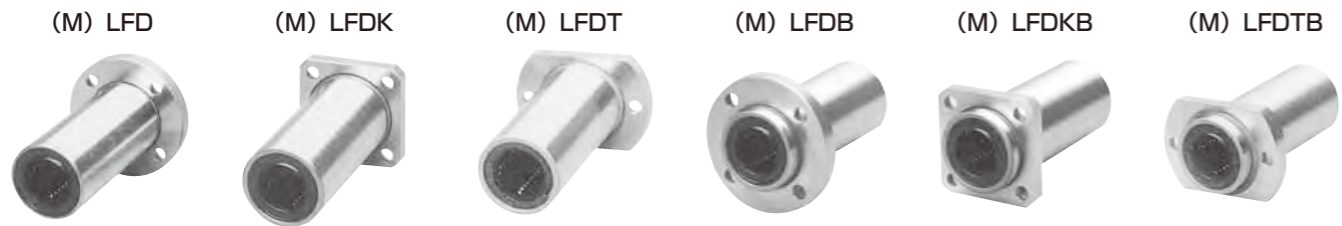
※D欄の( )はLFT・MLFTの寸法です。

サイズ	LF		LFK		LFT		MLF		MLFK		MLFT	
	シールナシ	UU	シールナシ	UU	シールナシ	UU	シールナシ	UU	シールナシ	UU	シールナシ	UU
6	1,420	1,560	1,550	1,700	1,670	1,760	3,350	3,910	4,010	4,570	4,690	5,250
8(B)	1,420	1,570	1,550	1,700	1,670	1,760	3,350	3,920	4,010	4,590	4,710	5,280
10	1,460	1,610	1,600	1,750	1,730	1,820	3,450	4,050	4,150	4,760	4,850	5,440
12(B)	1,560	1,720	1,710	1,870	1,850	1,940	3,690	4,310	4,430	5,050	4,970	5,580
13	1,730	1,900	1,890	2,060	2,020	2,120	4,080	4,710	4,890	5,520	5,020	5,630
16(B)	1,990	2,190	2,170	2,370	2,300	2,420	4,700	5,370	5,630	6,310	5,980	6,700
20	2,410	2,640	2,640	2,880	2,740	2,880	5,690	6,420	6,830	7,560	7,660	8,580
25(B)	3,470	3,740	3,810	4,070	3,820	4,020	8,200	9,000	9,850	10,650	10,840	12,130
30(B)	4,900	5,230	5,360	5,690	5,300	5,580	11,580	12,490	13,900	14,840	15,080	16,960
35(B)	6,260	6,650	6,850	7,250	6,900	7,250	14,840	15,780	17,790	18,730	19,080	21,440
40(B)	8,100	8,600	8,900	9,400	8,930	9,400	19,200	20,260	22,970	24,150	24,620	27,560
50	11,000	11,600	12,000	12,600	—	—	—	—	—	—	—	—
60	15,800	16,500	17,300	18,000	—	—	—	—	—	—	—	—

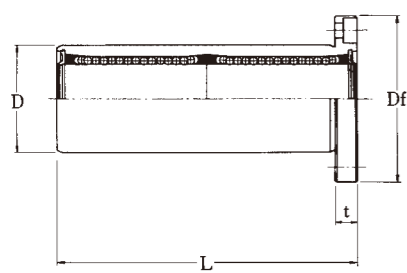
※M2シリーズ：外筒にはOZAK、Mシリーズの防錆処理を施し、ボールはSUJ2を使用した、より経済的なシリーズもあります。

●LFD・LFDK・LFDT (標準タイプ)  
MLFD・MLFDK・MLFDT (防錆タイプ)

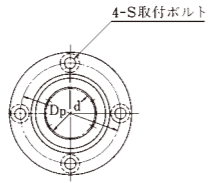
●LFDB・LFDKB・LFDTB (標準タイプ)  
MLFDB・MLFDB・MLFDTB (防錆タイプ)



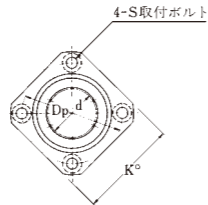
(M) LFD・(M) LFDK・(M) LFDT



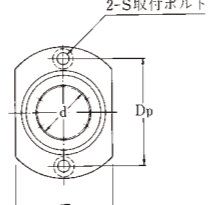
ダブルベアリング



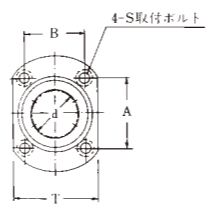
(M) LFD  
(M) LFDB



(M) LFDK  
(M) LFDKB

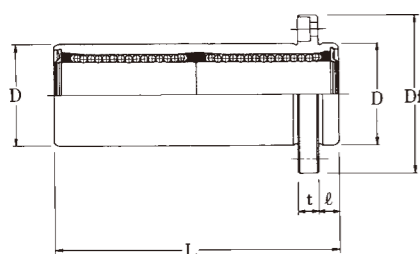


(M) LFDT  
(M) LFDTB



(M) LFDT-B  
(M) LFDTB-B

(M) LFDB・(M) LFDKB・(M) LFDTB



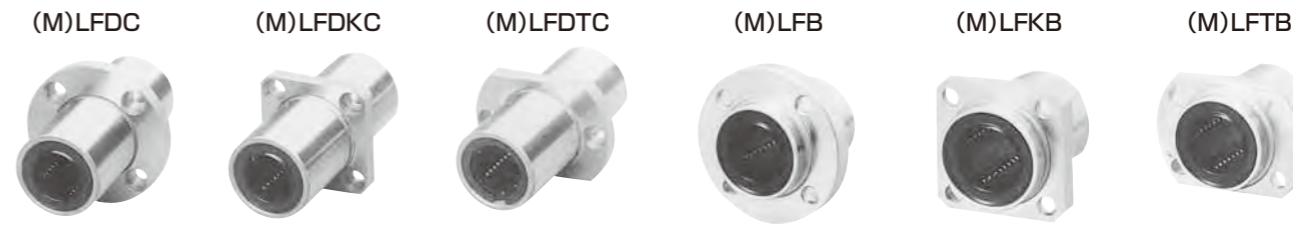
サイズ	d	D	L	Df	t	ℓ	Dp	K	T	A	B	S	基礎規格荷重	
													C(N)	Co(N)
6	6	12	35	28	5	5	20	22	18			M3	354	310
8	8	15	45	32	5	5	24	25	21			M3	419	450
10	10	19	55	39	6	6	29	30	25			M4	865	850
12	12	21	57	42	6	6	32	32	27			M4	892	860
13	13	23	60	43	6	6	33	34	29			M4	902	870
16(B)	16	28	68	48	6	6	38	37	34	31	22	M4	1248	1300
20(B)	20	32	80	54	8	8	43	42	38	36	24	M5	2083	2020
25(B)	25	40	112	62	8	8	51	50	46	40	32	M5	3517	3570
30(B)	30	45	122	74	10	10	60	58	51	49	35	M6	5273	5010
35(B)	35	52	134	82	10	10	67	64	60	55	38	M6	5722	6180
40(B)	40	60	153	96	13	13	78	75	70	64	45	M8	7872	8070

サイズ	LFD		LFDK		LFDT		MLFD		MLFDK		MLFDT	
	シールナシ	UU	シールナシ	UU	シールナシ	UU	シールナシ	UU	シールナシ	UU	シールナシ	UU
6	3,300	3,450	3,960	4,110	3,360	3,510	6,690	7,260	8,010	8,580	8,010	8,580
8	3,300	3,450	3,960	4,120	3,370	3,520	6,690	7,270	8,010	8,600	8,010	8,600
10	3,420	3,570	4,110	4,260	3,490	3,640	6,910	7,520	8,290	8,910	8,290	8,910
12	3,650	3,810	4,390	4,550	3,700	3,860	7,370	8,000	8,870	9,490	8,870	9,490
13	4,020	4,190	4,830	4,990	4,090	4,250	8,150	8,790	9,750	10,400	9,750	10,400
16(B)	4,630	4,840	5,560	5,760	4,620	4,820	9,380	10,060	11,260	12,010	11,260	12,010
20(B)	5,630	5,860	6,750	6,990	5,510	5,750	11,370	12,130	13,600	14,490	13,660	14,490
25(B)	8,120	8,380	9,740	10,100	7,790	8,050	16,490	17,200	19,790	20,490	19,790	20,490
30(B)	11,500	11,800	13,800	14,100	10,900	11,200	23,200	24,030	27,800	28,740	27,800	28,740
35(B)	14,700	15,100	17,600	18,000	17,600	18,080	29,680	30,620	35,570	36,510	35,570	36,510
40(B)	19,000	19,400	22,800	23,200	22,800	23,200	38,280	39,460	45,930	47,110	45,930	47,110

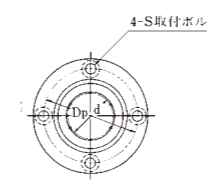
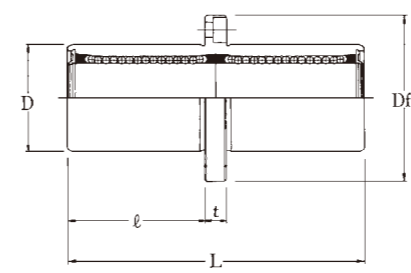
サイズ	LFDB		LFDKB		LFDTB		MLFDB		MLFDB		MLFDTB	
	シールナシ	UU	シールナシ	UU	シールナシ	UU	シールナシ	UU	シールナシ	UU	シールナシ	UU
6	3,890	4,040	4,630	4,780	4,420	4,570	9,490	10,150	11,120	11,670	11,120	11,670
8	3,900	4,050	4,640	4,790	4,430	4,580	9,490	10,150	11,130	11,680	11,130	11,680
10	4,030	4,180	4,800	4,950	4,580	4,730	9,680	10,440	11,170	11,760	11,170	11,760
12	4,300	4,460	5,120	5,280	4,870	5,030	10,440	11,120	12,370	12,960	12,370	12,960
13	4,740	4,900	5,640	5,800	5,350	5,510	12,370	13,310	14,490	15,310	14,490	15,310
16(B)	5,410	5,610	6,440	6,640	6,070	6,270	13,660	14,840	14,840	15,500	14,840	15,500
20(B)	6,500	6,740	7,760	8,000	7,230	7,470	16,370	17,200	19,080	20,020	19,080	20,020
25(B)	9,300	9,560	11,140	11,400	10,240	10,500	22,380	23,200	26,620	27,330	26,620	27,330
30(B)	13,100	13,400	15,600	15,900	14,300	14,600	31,680	32,270	37,220	38,160	37,220	38,160
35(B)	17,600	18,000	21,100	21,500	21,100	21,500	41,220	42,280	49,470	50,410	49,470	50,410
40(B)	22,800	23,200	27,400	27,800	27,400	27,800	53,710	54,410	63,950	65,250	63,950	65,250

●LFDC・LFDKC・LFDTC (標準タイプ)  
MLFDC・MLFDKC・MLFDTC (防錆タイプ)

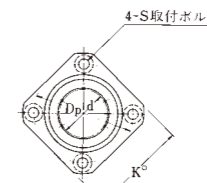
●LFB・LFKB・LFTB (標準タイプ)  
MLFB・MLFKB・MLFTB (防錆タイプ)



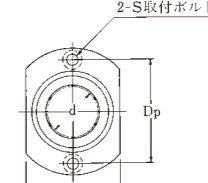
(M)LFDC・(M)LFDKC・(M)LFDTC



(M)LFDC  
(M)LFB

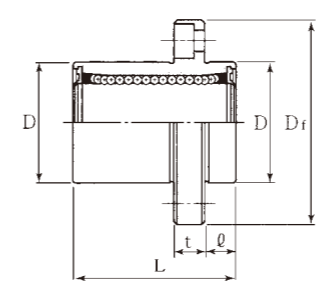


(M)LFDKC  
(M)LFKB



(M)LFTB6φ~13φ (M)LFTB16φ~40φ  
(M)LFDTC (M)LFDTC(Bタイプ)

(M)LFB・(M)LFKB・(M)LFTB



●寸法表

サイズ	d	D	※L	Df	t	※ℓ	Dp	K	T	A	B	S	基本定格荷重	
													※C(N)	※Co(N)
6	6	12	35(19)	28	5	15 (5)	20	22	18	—	—	M3	354 (218)	310 (160)
8	8	15	45(24)	32	5	20 (5)	24	25	21	—	—	M3	419 (258)	450 (220)
10	10	19	55(29)	39	6	24.5(6)	29	30	25	—	—	M4	865 (532)	850 (430)
12	12	21	57(30)	42	6	25.5(6)	32	32	27	—	—	M4	892 (549)	860 (430)
13	13	23	60(32)	43	6	27 (6)	33	34	29	—	—	M4	902 (555)	870 (440)
16(B)	16	28	68(37)	48	6	31 (6)	38	37	34	31	22	M4	1248 (768)	1300 (650)
20(B)	20	32	80(42)	54	8	36 (8)	43	42	38	36	24	M5	2083(1282)	2020(1010)
25(B)	25	40	112(58)	62	8	52 (8)	51	50	46	40	32	M5	3517(2164)	3570(1790)
30(B)	30	45	122(64)	74	10	56 (10)	60	58	51	49	35	M6	5273(3245)	5010(2570)
35(B)	35	52	134(70)	82	10	62 (10)	67	64	60	55	38	M6	5722(3521)	6180(3090)
40(B)	40	60	153(80)	96	13	70 (13)	78	75	70	64	45	M8	7872(4844)	8070(4040)

※( )は、(M)LFB・(M)LFKB・(M)LFTBの寸法です。

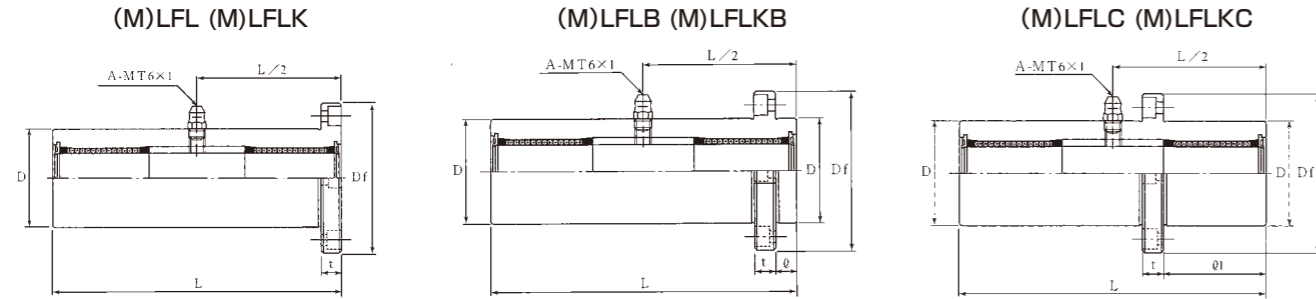
サイズ	LFDC		LFDKC		LFDTC		MLFDC		MLFDKC		MLFDTC	
	シールナシ	UU	シールナシ	UU	シールナシ	UU	シールナシ	UU	シールナシ	UU	シールナシ	UU
6	3,960	4,110	4,760	4,900	4,070	4,220	8,820	9,390	10,580	11,140	10,580	11,140
8	3,960	4,120	4,760	4,910	4,070	4,220	8,820	9,410	10,580	11,170	10,580	11,170
10	4,110	4,260	4,920	5,070	4,210	4,360	9,130	9,730	10,940	11,540	10,940	11,540
12	4,390	4,550	5,260	5,420	4,470	4,630	9,750	10,380	11,710	12,370	11,710	12,370
13	4,830	4,990	5,800	5,970	4,930	5,090	10,740	11,380	12,960	13,550	12,960	13,550
16(B)	5,560	5,760	6,670	6,870	5,590	5,790	12,370	13,070	14,840	15,550	14,840	15,550
20(B)	6,750	6,990	8,100	8,330	6,650	6,890	15,080	15,780	18,020	18,850	18,020	18,850
25(B)	9,740	10,100	11,700	12,000	9,400	9,660	21,670	22,500	26,030	26,850	26,030	26,850
30(B)	13,800	14,100	16,500	16,900	13,100	13,400	30,620	31,450	36,750	37,570	36,750	37,570
35(B)	17,600	18,000	21,100	21,500	21,100	21,500	39,100	40,050	46,880	47,820	46,880	47,820
40(B)	22,800	23,200	27,300	27,800	27,400	27,800	50,530	51,710	60,600	61,720	60,600	61,720

サイズ	LFB		LFKB		LFTB		MLFB		MLFKB		MLFTB	
	シールナシ	UU	シールナシ	UU	シールナシ	UU	シールナシ	UU	シールナシ	UU	シールナシ	UU
6	1,870	2,050	2,180	2,390	2,190	2,300	4,570	5,340	5,850	6,670	6,380	7,120
8	1,880	2,060	2,190	2,400	2,200	2,310	4,590	5,340	5,880	6,730	6,440	7,200
10	1,930	2,120	2,260	2,470	2,280	2,390	4,740	5,550	6,090	6,980	6,650	7,420
12	2,050	2,250	2,410	2,630	2,430	2,540	5,030	5,850	6,480	7,380	6,780	7,590
13	2,250	2,470	2,650	2,880	2,650	2,780	5,500	6,350	7,110	8,020	6,830	7,660
16	2,560	2,810	3,010	3,280	3,010	3,160	6,280	7,160	8,110	9,070	8,130	9,090
20	3,060	3,350	3,600	3,920	3,590	3,770	7,500	8,460	9,670	10,680	10,410	11,660
25	4,320	4,650	5,140	5,480	5,010	5,270	10,590	11,610	13,810	14,910	14,780	16,620
30	6,040	6,440	7,170	7,610	6,970	7,330	14,910	16,010	19,310	20,650	20,650	23,220
35	7,700	8,170	9,130	9,660	8,920	9,370	18,940	20,160	24,680	25,900	25,660	28,830
40	9,990	10,600	12,000	12,600	11,700	12,300	24,680	25,900	32,130	33,600	33,480	37,510

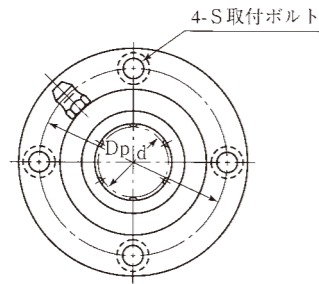
※M2シリーズ：外筒にはOZAK、Mシリーズの防錆処理を施し、ボールはSUJ2を使用したより経済的なシリーズもあります。



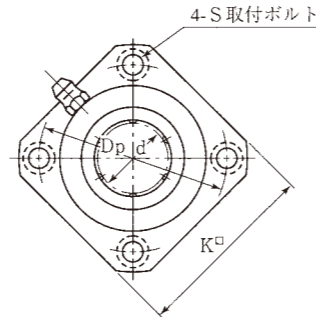
- LFL・LFLK・LFLB・LFLKB・LFLC・LFLKC (標準タイプ)
- MLFL・MLFLK・MLFLB・MLFLKB・MLFLC・MLFLKC (防錆タイプ)



LFL・LFLB・LFLC



LFLK・LFLKB・LFLKC



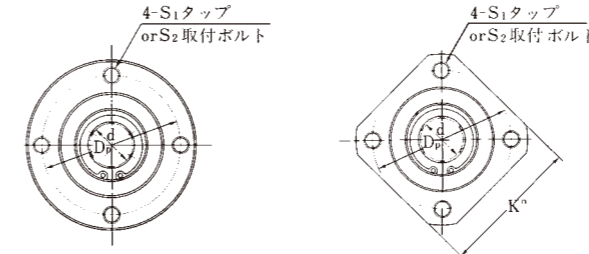
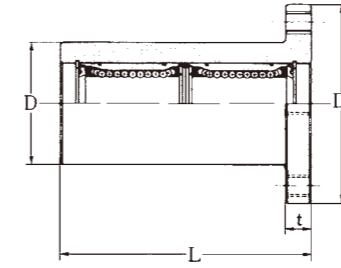
6、8: グリースニップルなし

サイズ	d	D	L	ℓ	ℓ 1	Df	K	t	Dp	S	列数	基本定格荷重	
												C(N)	Co(N)
6	6	15	51	5	17	32	25	5	24	M3	4	354	310
8	8	19	66	6	22	39	30	6	29	M4	4	419	450
10	10	23	80	6	27	43	34	6	33	M4	4	865	850
12	12	26	84	6	28	46	35	6	36	M4	4	892	860
13	13	28	90	6	30	48	37	6	38	M4	4	902	870
16	16	32	103	8	35	54	42	8	43	M5	5	1248	1300
20	20	40	118	8	40	62	50	8	51	M5	5	2083	2020
25	25	45	165	10	55	74	58	10	60	M6	6	3517	3570
30	30	52	182	10	61	82	64	10	67	M6	6	5273	5010

※外筒には標準品としてOZAK、Mシリーズの防錆処理を施してあります。

サイズ	標準タイプ (シール付 UU)						防錆タイプ (シール付 UU)					
	LFL	LFLK	LFLB	LFLKB	LFLC	LFLKC	MLFL	MLFLK	MLFLB	MLFLKB	MLFLC	MLFLKC
6	4,830	5,760	6,240	7,450	5,770	6,880	12,710	15,160	16,500	19,670	15,280	18,210
8	4,850	5,780	6,250	7,470	5,790	6,910	12,830	15,280	16,500	19,670	15,280	18,210
10	6,040	7,000	7,500	8,750	7,000	8,170	16,010	18,450	19,800	23,100	18,450	21,510
12	6,370	7,420	7,930	9,270	7,420	8,660	16,860	19,550	20,900	24,440	19,550	22,850
13	6,930	8,050	8,640	10,100	8,080	9,420	18,330	21,260	22,850	26,640	21,260	24,810
16	7,810	9,120	9,790	11,490	9,130	10,760	20,650	24,070	25,780	30,310	24,070	28,350
20	9,240	10,860	11,700	13,790	10,860	12,740	24,440	28,600	30,790	36,290	28,600	33,610
25	12,850	15,140	16,290	19,320	15,140	17,860	33,850	39,960	42,890	50,960	39,960	47,050
30	17,650	20,890	22,460	26,630	20,890	24,750	46,560	54,990	59,140	70,140	54,990	65,250

- LFW・LFWK (標準タイプ)
- MLFW・MLFWK (防錆タイプ)



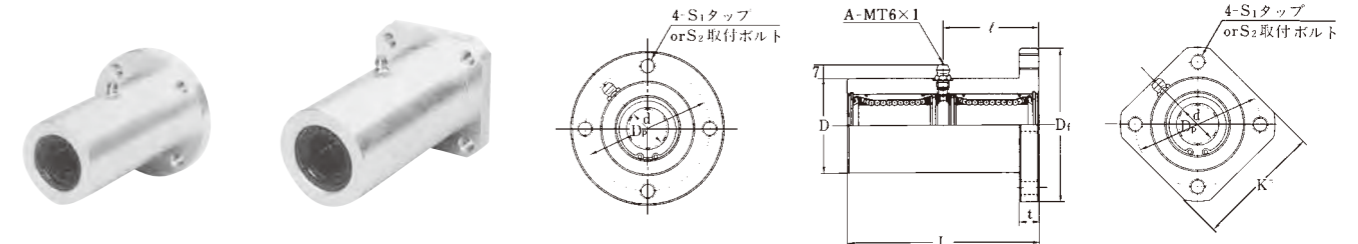
LFW

LFWK

サイズ	d	Dh6	L	Df	t	Dp	K	S <sub>1</sub>	S <sub>2</sub>	基本定格荷重	
										C(N)	Co(N)
6	6	20	46	38	7	30	30			354	310
8	8	24	56	44	7	35	35	M 5	M 4	419	450
10	10	30	68	52	8	42	42			865	850
12	12	34	70	54	8	45	44			892	860
13	13	34	70	54	8	45	44	M 5	M 4	902	870
16	16	42	88	72	9	58	58	M 8	M 6	1248	1300
20	20	48	98	78	10	64	62	M 8	M 6	2083	2020
25	25	58	134	90	11	76	72	M 8	M 6	3517	3570
30	30	65	144	104	12	86	84	M10	M 8	5273	5010
35	35	72	158	112	13	94	96	M10	M 8	5722	6180
40	40	84	178	124	14	106	100	M10	M 8	7872	8070
50	50	102	224	150	15	128	124	M12	M10	13442	12860
60	60	120	244	170	15	146	140	M12	M10	16000	14540

サイズ	LFW		LFWK		MLFW		MLFWK	
	シールナシ	UU	シールナシ	UU	シールナシ	UU	シールナシ	UU
6	5,400	5,800	6,500	7,000	8,950	10,100	10,200	11,500
8	5,700	6,100	6,900	7,300	9,890	10,600	11,300	12,000
10	5,900	6,300	7,100	7,600	10,000	11,200	11,400	12,700
12	6,000	6,500	7,300	7,900	10,100	11,400	11,500	13,000
13	6,400	7,100	7,600	8,400	10,600	12,000	12,100	13,500
16	8,400	8,900	10,000	10,600	13,800	14,500	15,700	16,500
20	9,400	10,000	11,200	11,900	14,700	16,800	16,800	19,000
25	12,300	13,000	14,900	15,700	19,800	22,700	22,400	25,400
30	15,600	16,400	18,700	19,800	25,300	28,700	29,000	32,700
35	18,000	19,100	21,600	22,900	31,200	35,200	35,500	39,700
40	22,300	23,400	26,800	28,100	40,800	45,900	46,100	51,600
50	37,100	38,800	43,800	45,800	71,700	75,000	82,700	86,200
60	46,200	48,000	55,500	57,600	-	-	-	-

- LFW-OH・LFWK-OH (標準タイプ・グリースニップル付)
- MLFW-OH・MLFWK-OH (防錆タイプ・グリースニップル付)



※基本定格荷重はLFWタイプと同じです。

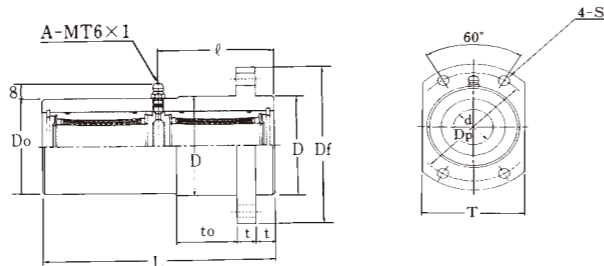
サイズ	価格 (シール付 UU)				寸法									
	丸フランジ		角フランジ		d	Dh6	L	ℓ	Df	t	Dp	K	S <sub>1</sub>	S <sub>2</sub>
	LFW	MLFW	LFWK	MLFWK										
16-OH	9,900	15,800	11,900	17,800	16	42	88	44	72	9	58	58	M 8	M 6
20-OH	10,900	17,800	12,900	20,400	20	48	98	49	78	10	64	62	M 8	M 6
25-OH	14,200	23,900	17,000	27,300	25	58	134	67	90	11	76	72	M 8	M 6
30-OH	18,100	30,900	21,500	35,100	30	65	144	72	104	12	86	84	M10	M 8
35-OH	22,300	38,700	24,800	41,700	35	72	158	79	112	13	94	90	M10	M 8
40-OH	28,400	51,000	30,500	54,100	40	84	178	89	124	14	106	100	M10	M 8
50-OH	46,400	89,700	50,400	103,200	50	102	224	112	150	15	128	124	M12	M10
60-OH	61,800	-	63,400	-	60	120	244	122	170	15	146	140	M12	M10

リニアベアリング オザック

リニアベアリング オザック

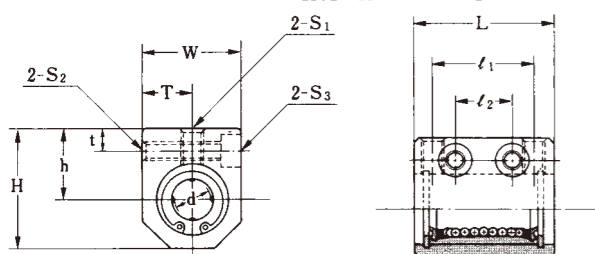


●LFWB (標準タイプ)  
MLFWB (防錆タイプ)

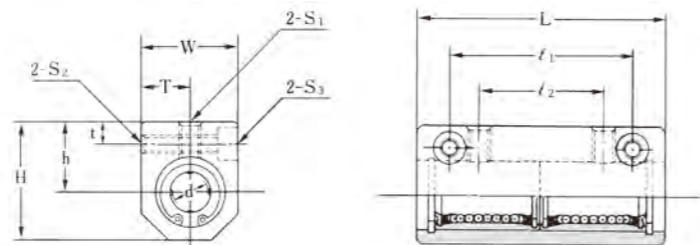


サイズ	価格 (シール付 UU)		寸 法										基本定格荷重	
	LFWB	MLFWB	d	Dh6	Do	L	l	Df	T	t	to	S	C(N)	Co(N)
16	13,200	19,200	16	42	41	88	44	72	48	9	20		1248	1300
20	14,300	21,900	20	48	47	98	49	78	54	10	22	φ 7	2083	2020
25	18,700	29,300	25	58	57	134	67	90	64	11	30		3517	3570
30	23,600	37,700	30	65	63	144	72	104	72	12	35		5273	5010
35	27,300	44,600	35	72	70	158	79	112	80	13	40	φ 9	5722	6180
40	33,600	57,700	40	84	82	178	89	124	94	14	45		7872	8070

●CH・CHW (標準タイプ)  
MCH・MCHW (防錆タイプ)



CH・MCH



CHW・MCHW

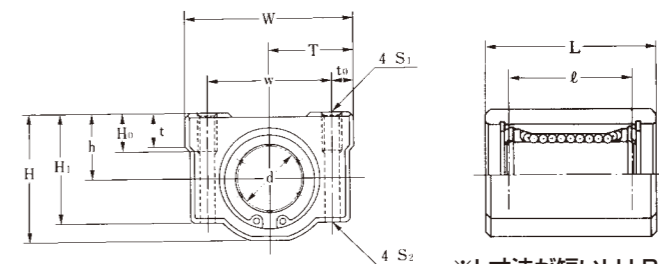
サイズ	価格 (シール付 UU)		寸 法													基本定格荷重	
	CH	MCH	d	H	h ± 0.02	t	W	T ± 0.02	L	l <sub>1</sub>	l <sub>2</sub>	S <sub>1</sub>	S <sub>2</sub>	S <sub>3</sub>	C(N)	Co(N)	
3	4,300	7,100	3	14	9	10	5	14	14	8					768	650	
4	3,900	6,970	4	16	10	3	12	6	16	—	10	—	M 3	M 3	1282	1010	
5	3,800	6,460	5	18	11	14	7	19	19	12					2164	1790	
6	3,600	5,650	6	22	14	5	16	8	26	18	9	M 4	M 4	M 3	3245	2510	
8	3,700	5,770	8	26	16	5	20	10	30	20	10	M 5	M 4	M 3	4844	4040	
10	3,820	6,150	10	32	19	6	26	13	37	27	15	M 6	M 5	M 4	8272	6430	
12	4,030	6,400	12	34	20	6	28	14	39	27	15	M 6	M 5	M 4	9847	7270	
13	4,360	6,790	13	36	21	6	30	15	42	28	16	M 6	M 5	M 4			
16	4,990	7,640	16	42	24	6	36	18	49	32	18	M 6	M 5	M 4			
20	5,920	9,090	20	49	28	7	42	21	54	36	22	M 6	M 6	M 5			
25	7,180	11,520	25	61	35	9	52	26	73	48	28	M 8	M 8	M 6			
30	8,500	14,130	30	67	38	9	58	29	80	52	32	M 8	M 8	M 6			
35	11,700	18,960	35	78	45	12	66	33	86	56	32	M10	M10	M8			
40	15,300	25,680	40	88	50	12	76	38	96	66	42	M10	M10	M8			

サイズ	価格 (シール付 UU)		寸 法													基本定格荷重	
	CHW	MCHW	d	H	h ± 0.02	t	W	T ± 0.02	L	l <sub>1</sub>	l <sub>2</sub>	S <sub>1</sub>	S <sub>2</sub>	S <sub>3</sub>	C(N)	Co(N)	
3	6,700	12,480	3	14	9	10	5	24	18	10					1248	1300	
4	5,800	12,250	4	16	10	3	12	6	28	22	14	M 3	M 3	M 2	2083	2020	
5	5,600	11,310	5	18	11	14	7	34	26	18					3517	3570	
6	6,400	9,780	6	22	14	5	16	8	46	30	20	M 4	M 4	M 3	5273	5010	
8	6,360	10,370	8	26	16	5	20	10	56	42	30	M 5	M 4	M 3	5722	6180	
10	6,350	10,900	10	32	19	6	26	13	68	50	36	M 6	M 5	M 4	7872	8070	
12	6,440	11,000	12	34	20	6	28	14	70	50	36	M 6	M 5	M 4			
13	6,730	11,230	13	36	21	6	30	15	74	54	40	M 6	M 5	M 4			
16	7,570	12,570	16	42	24	6	36	18	86	66	52	M 6	M 5	M 4			
20	9,200	15,430	20	49	28	7	42	21	96	72	58	M 6	M 5	M 4			
25	11,400	19,790	25	61	35	9	52	26	132	100	80	M 8	M 8	M 6			
30	14,700	25,910	30	67	38	9	58	29	144	110	90	M 8	M 8	M 6			
35	19,800	34,270	35	78	45	12	66	33	156	120	96	M10	M10	M8			
40	26,300	46,880	40	88	50	12	76	38	176	130	106	M10	M10	M8			

CH  
MCH

CHW  
MCHW

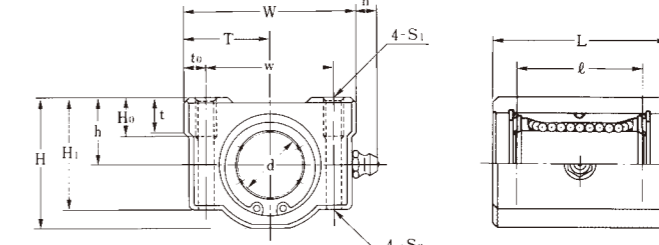
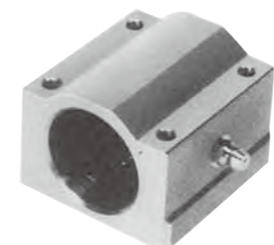
●LH (標準タイプ)・MLH (防錆タイプ)



※L寸法が短いLH-Bタイプもあります。

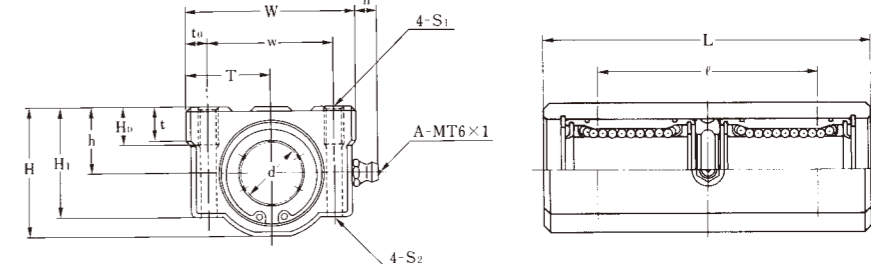
サイズ	価格 (シール付 UU)		寸 法													基本定格荷重		
	LH	MLH	d	h ± 0.02	W	w	T ± 0.02	to	H	H <sub>1</sub>	Ho	t	L	l	S <sub>1</sub>	S <sub>2</sub>	C(N)	Co(N)
10	3,000	5,180	10	15	43	30.5	21.5	6.25	29	24	10	8	38	26	M 5		532	430
12	3,000	5,180	12	15	43	30.5	21.5	6.25	29	24	10	8	39	26	M 5		549	430
13	3,000	5,180	13	16	44	33	22	5.5	30.5	25	12	9	39	26	M 5	M 4	555	440
16	3,410	5,780	16	19	50	36	25	7	37	31.5	12	9	49	34	M 5		768	650
20	4,430	7,340	20	21	54	40	27	7	41	35	12	11	55	40	M 6		1282	1010
25	5,750	9,840	25	26	76	54	38	11	51	42.5	18	12	73	50	M 8	M 6	2164	1790
30	7,420	12,860	30	30	78	58	39	10	57	48.5	18	15	80	58	M 8	M 6	3245	2510
35	9,600	16,490	35	34	92	70	46	11	65	54	22	20	86	58	M10	M 8	3521	3090
40	11,700	21,440	40	40	102	80	51	11	75	64	25	22	96	60	M10	M 8	4844	4040

●LH-OH・MLH-OH (グリスニップル付)



サイズ	価格 (シール付 UU)		寸 法													基本定格荷重			
	LH-OH	MLH-OH	d	h ± 0.02	W	w	n	T ± 0.02	to	H	H <sub>1</sub>	Ho	t	L	l	S <sub>1</sub>	S <sub>2</sub>	C(N)	Co(N)
16	6,800	10,250	16	19	50	36	7	25	7	37	31	12	9	49	34	M 5	M 4	768	650
20	8,000	12,370	20	21	54	40	7	27	7	41	35	12	11	55	40	M 6	M 4	1282	1010
25	10,700	16,370	25	26	76	54	6.5	38	11	51	42	18	12	73	50	M 8	M 6	2164	1790
30	13,600	21,320	30	30	78	58	6.5	39	10	57	48	18	15	80	58	M 8	M 6	3245	2510
35	17,200	27,090	35	39	92	70	6.5	46	11	65	54	22	20	86	58	M10	M 8	3521	3090
40	21,300	34,740	40	40	102	80	6.5	51	11	75	63	25	22	96	60	M10	M 8	4844	4040
50	37,900	66,900	50	50	130	100	9	65	15	100	85	30	30	124	75	M12	M10	8272	6430
60	48,100	—	60	55	140	100	9	70	15	110	95	35	35	134	80	M12	M10	9847	7270

●LHW (標準タイプ)・MLHW (防錆タイプ)



サイズ	価格 (シール付 UU)		寸 法													基本定格荷重			
	LHW	MLHW	d	h ± 0.02	W	w	n	T ± 0.02	to	H	H <sub>1</sub>	Ho	t	L	l	S <sub>1</sub>	S <sub>2</sub>	C(N)	Co(N)
16	7,200	12,100	16	19	50	36	7	25	7	37	31.5	12	9	96	60	M 5	M 4	1248	1300
20	8,800	15,000	20	21	54	40	7	27	7	41	35	12	11	108	70	M 6	M 4	2083	2020
25	11,400	19,800	25	26	76	54	6.5	38	11	51	42.5	18	12	144	100	M 8	M 6	3517	3570
30	14,700	25,900	30	30	78	58	6.5	39	10	57	48.5	18	15	156	110	M 8	M 6	5273	5010
35	19,100	33,400	35	34	92	70	6.5	46	11	65	54	24	20	170	120	M10	M 8	5722	6180
40	23,100	43,100	40	40	102	80	6.5	51	11	75	64	25	22	190	140	M10	M 8	7872	8070



SB



SBA

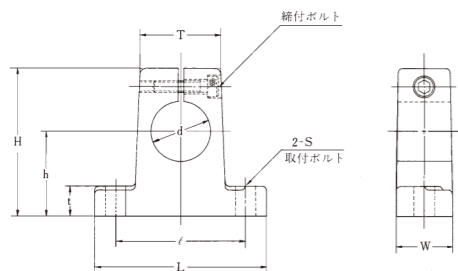


SHA



SFW

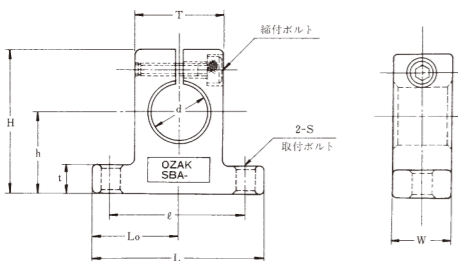
### ●SB (シャフトブロック)



●本体材質: FC25

品番	価格	d	h	H	t	L	ℓ	W	T	S
SB-16	2,300	16	27	45	13	55	38	18	26	7
SB-20	2,600	20	31	53	13	65	45	20	30	8
SB-25	2,900	25	35	61	13	76	56	24	36	8
SB-30	3,200	30	42	73	15	85	64	30	42	10
SB-35	3,500	35	50	87	15	100	74	33	48	12
SB-40	4,100	40	60	104	18	120	90	37	57	12
SB-50	5,800	50	70	122	20	140	100	40	68	14
SB-60	7,700	60	80	140	21	165	120	46	80	14

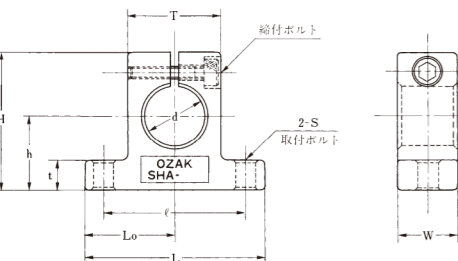
### ●SBA (シャフトブロック)



●材質: アルミダイキャスト合金

品番	価格	d	h	H	t	L	Lo	ℓ	W	T	S
SBA-10	1,530	10	20	33	6	42	21	32	14	18	5.5
SBA-12	1,600	12	23	37	6	42	21	32	14	20	
SBA-13	1,600	13	23	38	6	42	21	32	14	20	
SBA-16	1,640	16	27	44	8	48	24	38	16	25	
SBA-20	1,790	20	31	51	10	60	30	45	20	30	
SBA-25	2,090	25	35	60	12	70	35	56	24	38	
SBA-30	2,290	30	42	70	12	84	42	64	28	44	

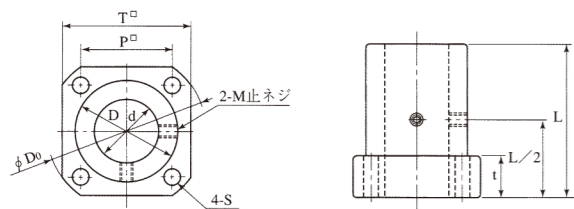
### ●SHA (シャフトブロック)



●材質: アルミダイキャスト合金

品番	価格	d	h	H	t	L	Lo	ℓ	W	T	S
SHA-6	1,530	6	10	20	5	30	15	22	8	12	4.5
SHA-8	1,530	8	12	23	5	36	18	26	10	16	4.5
SHA-10	1,530	10	16	29	6	40	20	30	14	18	5.5
SHA-12	1,610	12	16	30	6	42	21	32	14	20	5.5
SHA-13	1,610	13	17	32	6	42	21	32	14	20	5.5
SHA-16	1,640	16	20	37	8	48	24	38	16	25	5.5
SHA-20	1,790	20	22	42	10	60	30	45	20	30	6.6
SHA-25	2,040	25	28	53	12	70	35	56	24	38	6.6
SHA-30	2,230	30	30	58	12	84	42	64	28	44	9.0

### ●SFW (縦型シャフトサポーター)



●材質: S25C無電解にニッケル処理

品番	価格	d	D	Do	T	P	L	t	S	M
SFW-6	2,740	6	12	28	22	14	18	6	4	M3
SFW-8	2,800	8	15	32	25	17	24	8	4	M3
SFW-10	4,020	10	19	39	30	20	30	10	5	M4
SFW-12	5,480	12	21	42	32	22	30	10	5	M4
SFW-13	5,510	13	23	43	34	23	32	10	5	M4
SFW-16	5,530	16	28	46	35	26	40	12	5	M4
SFW-20	6,260	20	32	54	42	30	50	14	6	M5
SFW-25	7,080	25	40	62	50	36	60	16	6	M5
SFW-30	8,800	30	45	74	58	42	70	18	7	M6
SFW-35	10,700	35	52	82	64	47	80	18	7	M6
SFW-40	13,100	40	60	96	75	55	90	20	9	M8



PB



PF

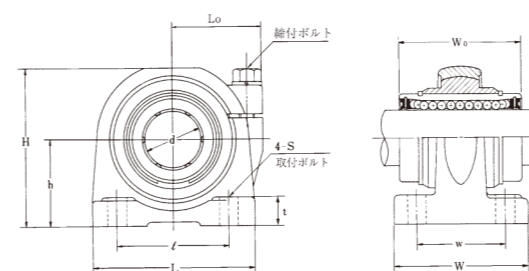


SF



SFA

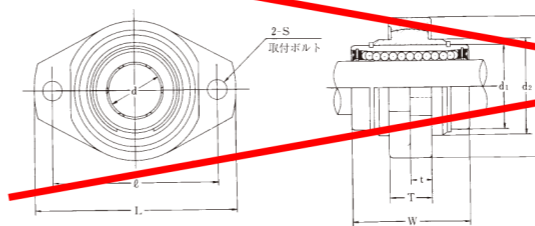
### ●PB (ピローブロック)



●本体材質: FC25

品番	価格	d	h	H	t	L	ℓ	W	w	W0	S
PB-16	8,330	16	29	51	12	55	35	40	29	37	7
PB-20	8,670	20	34	60	13	65	40	48	35	42	8
PB-25	10,330	25	40	73	15	76	50	59	40	59	8
PB-30	12,000	30	45	82	17	85	58	69	46	64	10
PB-35	15,830	35	50	92	17	98	62	78	53	70	12
PB-40	22,330	40	60	110	20	124	76	89	64	80	12
PB-50	35,500	50	70	132	21	144	100	109	70	100	14
PB-60	49,330	60	82	152	25	169	115	117	80	110	14

### ●PF (フランジ付ブロック)



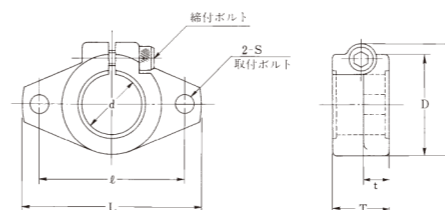
●本体材質: FC25

※LFH (耐衝撃性用) は御見積り下さい。

品番	価格	d	D	d1	d2	L	ℓ	W	T	t	S
PF-16	6,900	16	47	28	31	70	58	37	16	8	7
PF-20	8,100	20	55	32	37	80	66	42	18	9	7
PF-25	10,500	25	71	40	46	100	84	59	20	10	9
PF-30	12,900	30	75	45	51	110	90	64	22	11	11

製造中止

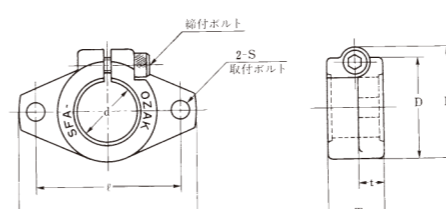
### ●SF (フランジ付シャフトブロック)



●本体材質: FC25

品番	価格	d	D	H	L	ℓ	T	t	S
SF-10	2,020	10	18	22	36	28	10	5	4
SF-12	2,060	12	22	26	43	36	13	6	4
SF-13	2,060	13	22	26	43	36	13	6	5
SF-16	2,280	16	28	31	50	40	16	7	6
SF-20	2,500	20	34	37	60	48	20	8	7
SF-25	2,850	25	40	42	70	56	25	10	7
SF-30	2,990	30	46	50	80	64	30	12	9
SF-35	3,950	35	54	61	98	78	35	15	11
SF-40	4,970	40	64	73	110	90	40	18	11
SF-50	6,820	50	80	90	132	108	50	22	13
SF-60	8,300	60	96	108	150	126	60	25	13

### ●SFA (フランジ付シャフトブロック)



●材質: アルミダイキャスト

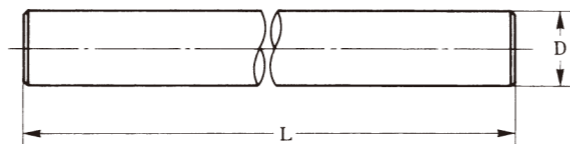
品番	価格	d	D	H	L	ℓ	T	t	S
SFA-10	1,680	10	18	22	36	28	10	5	4
SFA-12	1,680	12	22	26	43	36	13	6	5
SFA-13	1,680	13	22	26	43	36	13	6	5
SFA-16	1,780	16	28	31	50	40	16	7	6
SFA-20	1,920	20	34	37	60	48	20	8	7
SFA-25	2,240	25	40	42	70	56	25	10	7
SFA-30	2,350	30	46	50	80	64	30	12	9



### ●Sシリーズ (材質: SUJ-2)



- ・表面硬さはHRC58～63です。
- ・高周波焼入深さは1～2mmです。
- ・表面アラサは1.5S以下です。
- ・標準外φ80、φ100も製作します。



・特殊加工軸も製作します (要図面)

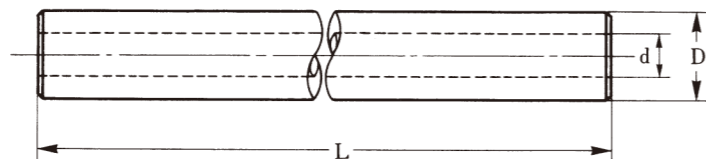
※φ60以上は別途見積りになります。

シャフト径	標準シャフト長さ (mm)												
	100	200	300	400	500	600	700	800	900	1000	1200	1500	2000
S-3	1,100	1,960	2,950	3,770	—	—	—	—	—	—	—	—	—
S-4	900	1,930	2,830	3,730	—	—	—	—	—	—	—	—	—
S-5	850	1,720	2,400	3,330	—	—	—	—	—	—	—	—	—
S-6	630	1,230	1,670	2,450	3,350	4,410	5,150	5,890	6,630	7,150	—	—	—
S-8	640	1,290	1,920	2,260	3,200	4,240	4,950	5,660	6,370	7,070	—	—	—
S-10	660	1,310	1,960	2,620	2,910	3,930	4,710	5,510	6,200	6,880	9,040	11,740	—
S-12	690	1,370	2,060	2,730	3,430	3,650	4,570	5,470	6,150	6,840	8,970	11,660	—
S-13	710	1,410	2,120	2,810	3,510	3,740	4,680	5,610	6,320	7,020	9,200	11,910	—
S-16	740	1,540	2,310	3,070	3,840	4,610	5,370	6,140	6,470	6,810	9,020	11,570	15,430
S-20	820	1,640	2,460	3,270	4,100	4,910	5,580	6,550	6,900	7,250	9,620	12,340	16,370
S-25	—	2,250	3,370	4,490	5,610	6,730	7,860	9,000	9,510	10,030	13,170	16,890	22,540
S-30	—	—	3,720	5,210	6,510	7,800	9,170	10,460	11,010	11,570	15,170	19,540	26,060
S-35	—	—	—	—	7,930	9,600	11,140	12,770	13,460	14,140	18,550	23,830	31,890
S-40	—	—	—	—	10,560	12,630	14,800	16,880	17,780	18,670	24,580	31,590	42,150
S-50	—	—	—	—	18,990	22,790	26,590	30,390	34,180	37,980	45,570	56,970	75,960

### ●SSシリーズ (ステンレス、材質: SUS440C)

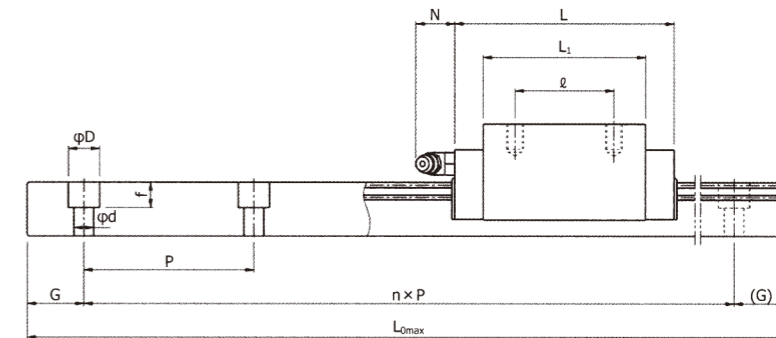
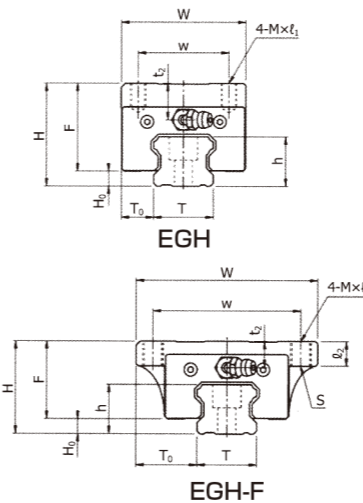
シャフト径	標準シャフト長さ (mm)												
	100	200	300	400	500	600	700	800	1000	1200	1500	2000	
SS-3	2,500	2,950	—	—	—	—	—	—	—	—	—	—	—
SS-4	2,340	2,720	4,080	—	—	—	—	—	—	—	—	—	—
SS-5	2,040	2,500	2,950	4,760	—	—	—	—	—	—	—	—	—
SS-6	1,650	2,040	2,430	3,140	—	—	—	—	—	—	—	—	—
SS-8	1,950	2,330	2,820	3,500	4,080	—	—	—	—	—	—	—	—
SS-10	2,140	2,730	3,210	3,990	4,180	5,730	6,660	7,580	9,430	—	—	—	—
SS-12	—	3,310	3,890	4,660	5,350	6,700	8,040	9,430	12,090	—	—	—	—
SS-13	—	3,500	4,280	5,060	5,830	6,900	8,310	9,770	12,430	—	—	—	—
SS-16	—	4,370	5,490	6,500	7,620	8,730	9,850	10,970	13,200	16,110	22,370	—	—
SS-20	—	—	7,220	8,730	9,860	11,660	13,070	14,490	16,890	21,000	27,090	37,200	—
SS-25	—	—	10,070	12,000	13,970	16,110	18,130	20,140	24,170	29,830	37,800	53,140	—
SS-30	—	—	—	16,540	19,370	21,940	24,770	27,690	33,940	41,060	54,690	75,430	—
SS-35	—	—	—	—	30,340	36,090	41,740	47,490	58,630	70,030	87,000	116,570	—
SS-40	—	—	—	—	36,260	43,110	49,930	56,830	70,200	83,910	104,230	138,860	—

### ●PSシリーズ (パイプシャフト、材質: SUJ-2)



外径 (D)	内径 (d)	標準シャフト長さ (mm)							
		300	400	500	700	1000	1200	1500	2000
PS-10	4	4,790	6,100	7,260	9,520	12,000	15,300	20,400	—
PS-12	6	4,790	6,100	7,260	9,520	12,000	15,300	20,400	—
PS-13	7	4,790	6,100	7,260	9,520	12,000	15,300	20,400	—
PS-16	10	—	—	7,470	9,840	12,300	15,700	21,200	28,300
PS-20	14	—	—	7,580	9,950	12,500	16,000	21,400	28,500
PS-25	16	—	—	10,180	12,800	16,400	21,000	27,200	36,100
PS-30	17	—	—	13,100	16,400	21,600	26,800	35,500	49,700
PS-35	19	—	—	16,400	20,500	26,700	32,700	42,500	60,100
PS-40	20	—	—	20,300	—	37,500	—	61,200	88,800
PS-50	25	—	—	28,100	—	51,000	—	79,800	114,000
PS-60	30	—	—	51,000	—	91,200	—	137,000	196,000

### ●EGHシリーズ



品番	ベアリング価格	組合せ寸法			ベアリング寸法							レール寸法				基本定格荷重		
		H	Ho	To	W	L	w	ℓ	L <sub>1</sub>	F	M×ℓ <sub>1</sub>	T	h	P	G	D×d×f	C (KN)	Co (KN)
EGH15	6,520	28	3	9.5	34	59	26	26	40.2	25	M4×6	15	13	60	20	7.5×4.5×6	9.94	14.46
EGH20	7,400	30	4.5	12	44	70	32	36	48.5	25.5	M5×6.5	20	16.3	60	20	9.5×6×8.5	15.44	21.31
EGH25	8,700	40	5.8	12.5	48	80	35	35	57.5	34.2	M6×9	23	19.2	60	20	11×7×9	21.27	29.51
EGH30	12,100	45	7	16	60	95	40	40	67.8	38	M8×12	28	22.8	80	20	14×9×12	31.38	42.49
EGH35	14,300	55	7.5	18	70	112	50	50	80.5	47.5	M8×12	34	26	80	20	14×9×12	43.60	57.83
EGH45	20,900	70	8.9	20.5	86	129	60	60	94	61.1	M10×18	45	31.1	105	22.5	20×14×17	57.98	75.56
EGH15F	6,650	24	3	16	47	59	38	30	40.2	21	M5×7	15	13	60	20	7.5×4.5×6	9.94	14.46
EGH20F	7,900	30	4.5	21.5	63	70	53	40	48.5	25.5	M6×9	20	16.3	60	20	9.5×6×8.5	15.44	21.31
EGH25F	9,200	36	5.8	23.5	70	80	57	45	57.5	30.2	M8×9.6	23	19.2	60	20	11×7×9	21.27	29.51
EGH30F	12,600	42	7	31	90	95	72	52	67.8	35	M10×12	28	22.8	80	20	14×9×12	31.38	42.49
EGH35F	14,500	48	7.5	33	100	112	82	62	80.5	40.5	M10×14	34	26	80	20	14×9×12	43.60	57.83
EGH45F	21,300	60	8.9	37.5	120	129	100	80	94	51.1	M12×15	45	31.1	105	22.5	20×14×17	57.98	75.56

### ●レール価格

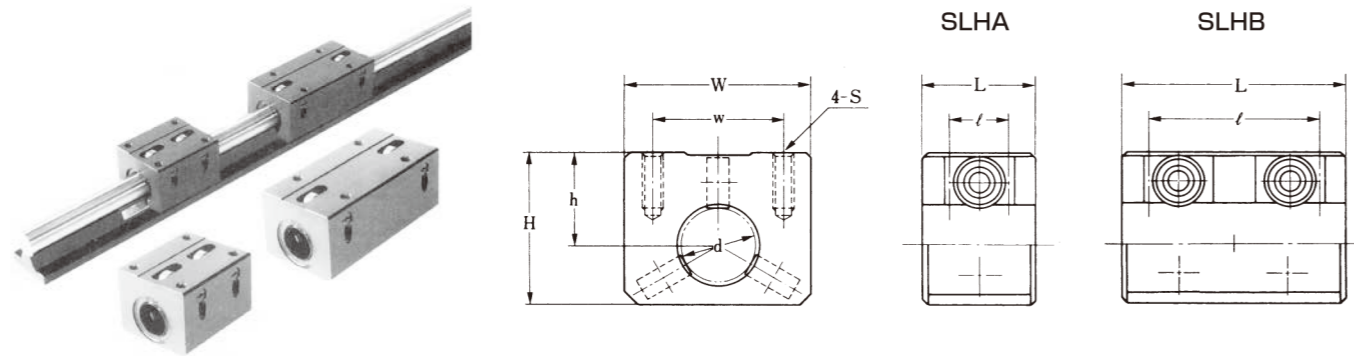
EGH15		EGH20		EGH25		EGH30		EGH35		EGH45	
長さ	価格	長さ	価格	長さ	価格	長さ	価格	長さ	価格	長さ	価格
160	3,900	160	4,200	220	7,400	280	9,000	280	11,300	570	26,200
220	4,700	220	5,000	280	8,400	360	10,500	360	13,200	675	29,700
280	5,400	280	5,900	340	9,400	440	11,900	440	15,000	780	33,000
340	6,200	340	6,800	400	10,300	520	14,300	520	17,700	885	36,400
400	6,900	400	7,600	460	11,300	600	15,800	600	19,700	990	39,900
460	7,600	460	8,500	520	13,200	680	17,200	680	21,500	1095	45,200
520	9,400	520	10,300	580	14,200	760	18,700	760	23,400	1200	48,600
580	10,100	580	11,200	640	15,100	840	20,200	840	25,200	1305	52,100
640	10,800	640	12,100	700	16,100	920	21,700	920	27,100	1410	55,400
700	11,600	700	12,900	760	17,100	1000	23,000	1000	28,900	1515	60,800
760	12,300	760	13,800	820	18,100	1080	25,500	1080	32,600	1620	64,100
820	13,000	820	14,600	880	19,100	1160	27,000	1160	34,500	1725	67,600
880	13,800	880	15,500	940	20,100	1240	28,400	1240	36,300	1830	71,000
940	14,500	940	16,400	1000	21,000	1320	29,900	1320	38,200	1935	74,500
1000	15,300	1000	17,200	1060	22,900	1400	31,400	1400	40,000	2040	79,800
1060	17,000	1060	19,000	1120	23,900	1480	32,700	1480	41,800	2145	83,200
1120	17,700	1120	19,800	1180	24,900	1560	36,200	1560	45,700	2250	86,500
1180	18,500	1180	20,700	1240	25,800	1640	37,700	1640	47,500	2355	90,000
1240	19,200	1240	21,500	1300	26,800	1720	39,000	1720	49,400	2460	93,400
1300	19,900	1300	22,400	1360	27,800	1800	40,500	1800	51,200	2565	98,700
1360	20,700	1360	23,300	1420	28,800	1880	42,000	1880	53,000	2670	102,200
1420	21,400	1420	24,100	1480	29,800	1960	43,400	1960	54,900	2775	105,600
1480	22,200	1480	25,000	1540	32,600	2040	46,800	2040	58,700	2880	108,900
1540	23,800	1540	26,800	1600	33,600	2120	48,200	2200	62,400	2985	112,400
1600	24,500	1600	27,700	1660	34,600	2200	49,700	2360	66,100	3090	117,700
1840	29,700	1660	28,600	1720	35,600	2280	51,200	2520	72,900	3510	135,400
2020	32,600	1720	29,400	1780	36,600	2360	52,700	2680	75,300	4000	155,100
2200	35,600	1780	31,300	1840	37,400	2440	54,200	2840	79,000	—	—
2500	40,400	1840	32,100	1900	38,400	2520	57,500	3000	82,700	—	—
2800	45,300	1900	33,000								







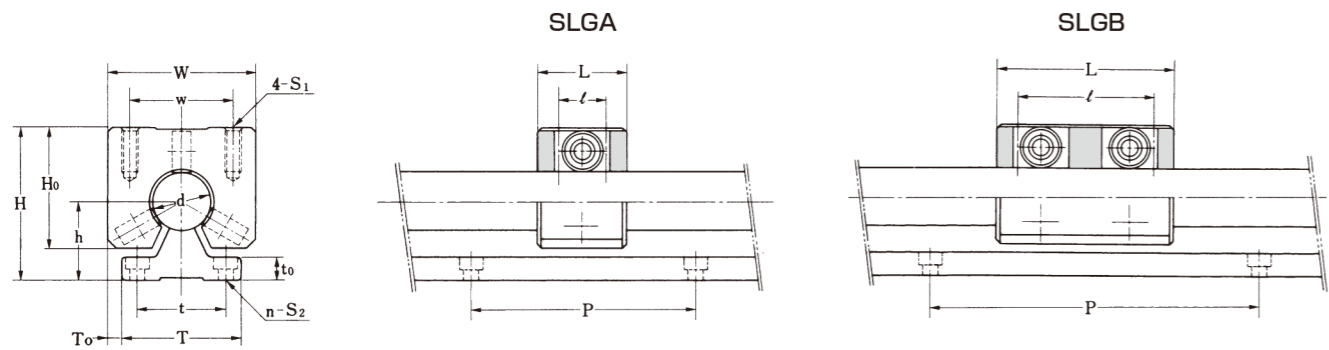
### ●SLHA・SLHB (スーパーリニアハウジング)



型番	価格	型番	型番	軸径 d	主要寸法							基本定格荷重	
					H	h	W	w	L	ℓ	S	C(N)	Co(N)
SLHA16-UU	14,700	SLHB16-UU	23,900	16	36	22	45	30	28(54)	16(42)	M5	430(800)	280(570)
SLHA20-UU	15,400	SLHB20-UU	24,900	20	41	25	50	35	30(60)	16(46)	M6	600(1120)	400(800)
SLHA25-UU	17,400	SLHB25-UU	28,300	25	48	30	60	40	32(70)	16(56)	M6	970(1800)	620(1230)
SLHA30-UU	18,500	SLHB30-UU	30,200	30	54	33	68	48	34(90)	20(70)	M8	1060(1980)	710(1410)

※( )はSLHB

### ●SLGA・SLGB (スーパーリニアガイド)



型番	組合寸法				ハウジング寸法					レール寸法					基本定格荷重		
	d	h	H	To	Ho	W	w	L	ℓ	S1	T	t	to	P	S2	C(N)	Co(N)
SLGA16・SLGB16	16	25	47	2.5	36	45	30	28(54)	16(42)	M5	40	30	8	100	M5用	430(800)	280(570)
SLGA20・SLGB20	20	27	52	5	41	50	35	30(60)	16(46)	M6	40	30	8	100	M5用	600(1120)	400(800)
SLGA25・SLGB25	25	32	62	5	48	60	40	32(70)	16(56)	M6	50	35	9	100	M6用	970(1800)	620(1230)
SLGA30・SLGB30	30	37	70	6.5	54	68	48	34(90)	20(70)	M8	55	40	10	100	M6用	1060(1980)	710(1410)

※( )はSLGB

### ●ハウジング

型番	価格
SLGA16-UU	15,300
SLGA20-UU	16,000
SLGA25-UU	18,000
SLGA30-UU	19,200
SLGB16-UU	24,600
SLGB20-UU	25,700
SLGB25-UU	29,100
SLGB30-UU	31,000

### ●ガイドレール

精度	軸径(d) 型番	ガイドレール長さ (mm)					
		300	600	900	1200	1500	1800
コマーシャル	GC16R	13,640	22,360	36,000	44,590	58,230	66,950
	GC20R	13,700	22,500	36,200	44,800	58,500	67,300
	GC25R	16,000	25,500	41,500	51,000	67,100	76,600
	GC30R	18,600	29,200	47,800	58,400	77,000	87,600
精密級	G16R	22,770	40,500	63,000	80,320	102,820	132,680
	G20R	22,800	40,600	63,300	80,700	103,300	133,300
	G25R	26,600	48,000	74,500	95,300	121,900	142,900
	G30R	30,300	54,100	84,400	102,400	132,700	154,900

※レール長さ2100, 2400はお問合せ下さい。

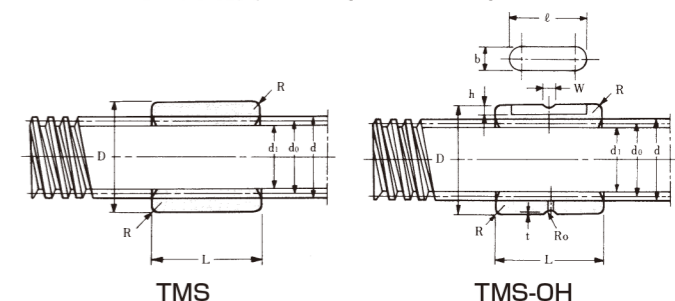
### ●ストレートナット

標準 TMS (右ネジ) ・TMS-L (左ネジ)  
油穴付 TMS-OH (右ネジ) ・TMS-L-OH (左ネジ)



プラスチックもあります。

●ナット材質: BC6 (JIS H5111)



ネジ径 (d)	価格				ピッチ P	Dh8	寸法										定格スラスト荷重 (N)
	TMS		TMS-OH				L	R	b	ℓ	h	H	W	Ro	t		
10	1,850	2,050	2,250	2,450	2	20	20	1	4	14	2	1.5	2.5	1.8	0.5	1000	
12	2,350	2,650	2,950	3,300	2	22	22	1	4	16	2	1.5	2.5	1.8		1343	
14	2,350	2,650	2,950	3,300	3	22	22	1	4	16	2	1.5	2.5	1.8		1597	
16	3,150	3,450	3,800	4,200	3	28	26	1	5	18	2.5	1.5	2.5	1.8		2254	
18	4,050	4,500	4,750	5,250	4	32	31	1.5	7	22	2.5	2	3	2.5		3087	
20	4,050	4,500	4,750	5,250	4	32	31	1.5	7	22	2.5	2	3	2.5	3469		
22	5,100	5,700	6,250	6,900	5	36	40	1.5	7	26	2.5	2.5	3.5	2.5	0.7	4479	
25	5,100	5,700	6,250	6,900	5	36	40	1.5	7	26	2.5	2.5	3.5	2.5		5145	
28	7,000	7,750	9,250	10,100	5	44	45	2	10	32	4	2.5	3.5	2.5		6644	
32	7,000	7,750	9,250	10,100	6	44	45	2	10	32	4	2.5	3.5	2.5		7654	
36	9,800	10,800	11,300	12,400	6	52	49	2	12	40	4.5	3	4	3.2		9624	
40	12,250	13,500	15,750	17,500	6	58	57	2	12	42	5	3	4	3.2	12711		

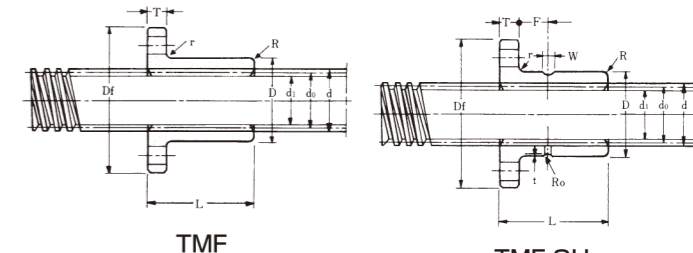
### ●丸形フランジナット

標準 TMF (右ネジ) ・TMF-L (左ネジ)  
油穴付 TMF-OH (右ネジ) ・TMF-L-OH (左ネジ)



プラスチックもあります。

●ナット材質: BC6 (JIS H5111)



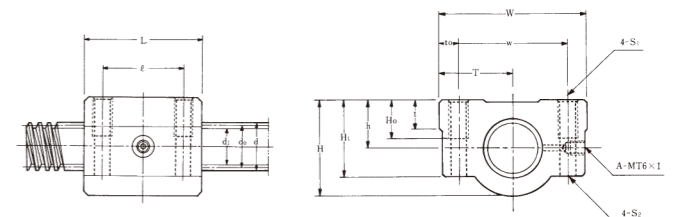
ネジ径 (d)	価格				ピッチ P	Dh8	Df	PCD	寸法										定格スラスト荷重 (N)
	TMF		TMF-OH						L	R	r	T	F	S	H	W	Ro	t	
10	2,850	3,150	3,150	3,450	2	20	36	26	24	1	0.5	5	6	4.3	1.5	2.5	1.8	0.5	1215
12	3,700	4,000	4,300	4,700	2	22	44	31	30	1		5	7	5.4	1.5	2.5	1.8		1882
14	3,700	4,000	4,300	4,700	3	22	44	31	30	1		5	7	5.4	1.5	2.5	1.8		2293
16	4,700	5,250	6,150	5,500	3	28	51	38	35	1		6	8	6.6	1.5	2.5	1.8		3146
18	6,000	6,650	7,400	6,750	4	32	56	42	40	1.5		6	10.5	6.6	2	3	2.5		4087
20	6,000	6,650	7,400	6,750	4	32	56	42	40	1.5	6	10.5	6.6	2	3	2.5	4586		
22	7,700	8,400	9,900	8,950	5	36	61	47	50	1.5	0.5	7	14	6.6	2.5	3.5	2.5	0.7	5753
25	7,700	8,400	9,900	8,950	5	36	61	47	50	1.5		7	14	6.6	2.5	3.5	2.5		6615
28	11,050	12,100	14,630	13,250	5	44	76	58	56	2		8	15	9	2.5	3.5	2.5		8467
32	11,050	12,100	14,630	13,250	6	44	76	58	56	2		8	15	9	2.5	3.5	2.5		9771
36	13,880	15,380	17,500	15,880	6	52	84	66	60	2		8	17	9	3	4	3.2		12025
40	18,830	20,670	25,170	23,000	6	58	98	76	70	2	10	19	11	3	4	3.2	16003		

### ●箱形ナット

TMH (右ネジ) ・TMH-L (左ネジ)



●ナット材質: BC6 (JIS H5111)



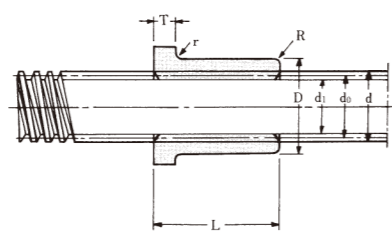
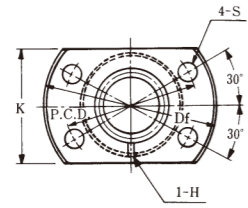
ネジ径 (d)	価格		ピッチ P	寸法										定格スラスト荷重 (N)			
	右ネジ	左ネジ		h	W	w	T	to	H	H1	Ho	t	L		ℓ	S1	S2
12	7,200	7,950	2	11	38	26	19	6	21	16.5	9	6	30	20	M5	M4	1882
16	8,800	9,700	3	14	44	32	22	6	28	22.5	12	8	35	24	M5	M4	3146
20	10,300	11,350	4	16	48	36	24	6	32	26	15	10	40	28	M6	M4	4586
25	16,380	18,000	5	20	62	46	31	8	40	32	16	12	50	34	M8	M6	6615
32	22,000	24,170	6	25	68	52	34	8	50	42	16	14	56	40	M8	M6	9771



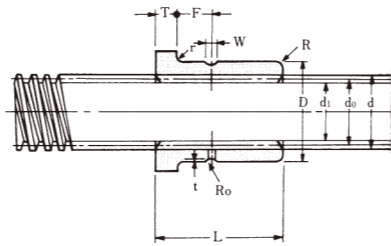
### ●カット形フランジナット

標準 TMK (右ネジ) ・TMK-L (左ネジ)  
油穴付 TMK-OH (右ネジ) ・TMK-L-OH (左ネジ)

●ナット材質: BC6 (JIS H5111)



TMK



TMK-OH

ネジ径 (d)	価格				寸法														定格スラスト荷重 (N)	
	TMK		TMK-OH		ピッチ P	Dh8	Df	PCD	K	L	R	r	T	F	S	H	W	Ro		t
10	3,450	3,850	3,850	4,300															2	
12	4,550	5,050	5,200	5,700	2	22	44	31	24	30	1		5	7	5.4	1.5	2.5	1.8		1882
14	4,550	5,050	5,200	5,700	3	22	44	31	24	30	1	0.5	5	7	5.4	1.5	2.5	1.8		2293
16	5,850	6,400	6,650	7,300	3	28	51	38	30	35	1		6	8	6.6	1.5	2.5	1.8	0.5	3146
18	7,400	8,050	7,470	8,800	4	32	56	42	34	40	1.5		6	10.5	6.6	2	3	2.5		4087
20	7,400	8,050	8,000	8,800	4	32	56	42	34	40	1.5		6	10.5	6.6	2	3	2.5		4586
22	9,250	10,200	105,50	11,750	5	36	61	47	40	50	1.5		7	14	6.6	2.5	3.5	2.5		5753
25	9,250	10,200	10,550	11,750	5	36	61	47	40	50	1.5		7	14	6.6	2.5	3.5	2.5		6615
28	12,880	14,100	15,000	16,630	5	44	76	58	48	56	2	0.5	8	15	9	2.5	3.5	2.5		8467
32	12,880	14,100	15,000	16,630	6	44	76	58	48	56	2		8	15	9	2.5	3.5	2.5	0.5	9771
36	16,130	17,830	18,000	19,830	6	52	84	66	56	60	2		8	17	9	3	4	3.2		12025
40	22,000	24,330	28,830	26,170	6	58	98	76	62	70	2		10	19	11	3	4	3.2		16003

### ●30°台形ネジ軸

TM (右ネジ)、TM-L (左ネジ)



●ネジ軸の精度

単一ピッチ誤差(MAX)	± 0.02
累積ピッチ誤差(MAX)	± 0.15/300

●潤滑剤の選定

使用条件	潤滑剤の種類
高速・軽荷重	タービン油 90
中速・中荷重	タービン油 140 ~ 180
低速・重荷重	リチウム石けん基グリース 2号
	リチウム石けん基グリース 2 ~ 3号

軸材質: S45C (JIS G4051)

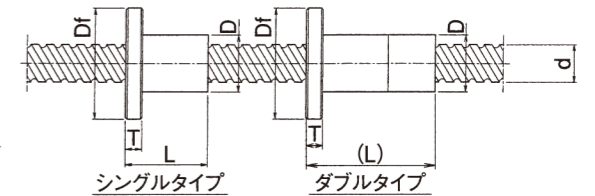
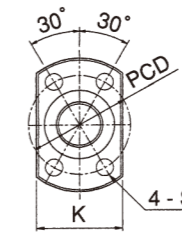
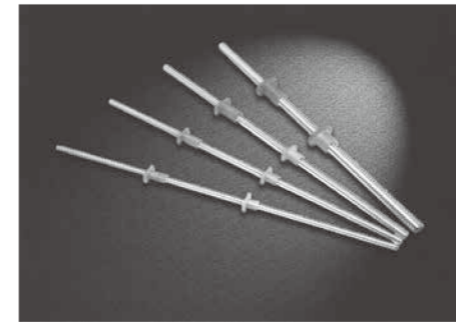
※材質: SUSも御座居ますので、お問い合わせ下さい。

ネジ径 (d)	価格				主要寸法				ネジ径 d	有効径 do	谷径 d1	リード角 a°
	TM 右ネジ		TM-L 左ネジ		500	1000	1500	2000				
10	4,090	7,310	—	—					4,500	7,880	—	—
12	7,090	9,150	—	—	5,500	9,880	—	—	12	11	9.5	3° 19'
14	5,350	9,280	—	—	5,750	10,000	—	—	14	12.5	10.5	4° 22'
16	6,060	10,690	16,030	19,500	6,500	11,500	17,170	20,830	16	14.5	12.5	3° 46'
18	6,750	11,810	17,870	21,380	7,250	12,750	19,000	22,830	18	16	13.5	4° 33'
20	7,030	12,530	18,940	22,690	7,500	13,380	20,170	24,330	20	18	15.5	4° 03'
22	7,880	13,930	21,000	25,310	8,380	15,000	22,500	27,170	22	19.5	16.5	4° 40'
25	9,710	17,590	26,630	32,060	10,380	18,830	28,500	34,330	25	22.5	19.5	4° 03'
28	11,120	20,250	30,190	36,560	11,880	21,500	32,330	39,000	28	25.5	22.5	3° 34'
32	13,650	24,560	36,560	44,250	14,630	26,170	39,170	47,330	32	29	25.5	3° 46'
36	16,460	29,630	44,440	53,810	17,500	31,670	47,500	57,330	36	33	29.5	3° 19'
40	19,690	35,810	53,810	65,060	21,170	38,170	57,330	69,330	40	37	33.5	2° 57'

Lの( )はMSKWの寸法です。

### ●スーパーすべりネジ

特殊機構によりアキシャルすきまがゼロ



ナット材質: PPS樹脂 ネジ軸材質: SUS304

シングルタイプ		ダブルタイプ		ナット主要寸法										ネジ軸		許容スラスト荷重 Fa (N)	許容回転数 Nc (rpm)	
品番	価格	品番	価格	リード	D	Df	PCD	K	L	T	S	条数	径 d	長さ	径 d	長さ	許容スラスト荷重 Fa (N)	許容回転数 Nc (rpm)
MSK0401-200	7,160	MSKW0401-200	13,300	1								1	200		200		50	
MSK0402-200	7,160	MSKW0402-200	13,300	2	10	23	15	15	11.5 (17.5)	3.5	2.9	2	4	200	200		60	2000
MSK0601-300	6,950	MSKW0601-300	12,890	1								1	300		300		120	
MSK0602-300	6,950	MSKW0602-300	12,890	2	12	26	18	17	14.5 (23.5)	3.5	3.4	1	6	300	300		60	2000
MSK0609-300	7,160	MSKW0609-300	13,090	9								4	300		300		90	
MSK0618-300	7,360	MSKW0618-300	15,270	18								4	300		300		70	
MSK0801-300	6,950	MSKW0801-300	12,890	1								1	300		300		200	
MSK0802-300	6,950	MSKW0802-300	12,890	2	14	29	21	18	18 (29)	4	3.4	1	8	300	300		290	2000
MSK0812-400	7,360	MSKW0812-400	12,890	12								4	400		400		210	
MSK0824-400	8,290	MSKW0824-400	15,270	24								6	400		400		210	
MSK1002-300	7,570	MSKW1002-300	14,180	2								1	300		300		460	
MSK1006-450	8,090	MSKW1006-450	15,000	6								1	450		450		370	
MSK1010-450	8,090	MSKW1010-450	15,000	10	16	33	24	21	22 (35)	5	4.5	1	10	450	450		250	1500
MSK1015-450	8,090	MSKW1015-450	15,550	15								4	450		450		410	
MSK1030-450	9,000	MSKW1030-450	16,640	30								6	450		450		410	
MSK1202-300	8,090	MSKW1202-300	15,140	2								1	300		300		680	
MSK1204-500	8,500	MSKW1204-500	15,270	4								1	500		500		620	
MSK1208-500	8,500	MSKW1208-500	15,270	8								2	500		500		820	
MSK1212-500	8,500	MSKW1212-500	15,270	12	18	35	26	22	25 (40)	5	4.5	2	500		500		470	1000
MSK1218-500	8,500	MSKW1218-500	16,500	18								6	500		500		750	
MSK1236-500	10,640	MSKW1236-500	18,270	36								6	500		500		540	
MSK1505-500	12,790	MSKW1505-500	17,590	5								1	500		500		890	
MSK1505-1000	17,180	MSKW1505-1000	21,270	5								1	1000		1000		890	
MSK1510-500	13,000	MSKW1510-500	17,730	10	24	24	33	27	30 (48)	6	4.5	2	500		500		1040	
MSK1510-1000	17,590	MSKW1510-1000	21,270	10								2	1000		1000		1040	800
MSK1520-500	13,090	MSKW1520-500	18,000	20								4	500		500		1100	
MSK1520-1000	17,860	MSKW1520-1000	21,270	20								4	1000		1000		1100	
MSK2010-500	16,500	MSKW2010-500	21,820	10								2	500		500		1240	
MSK2010-1000	19,770	MSKW2010-1000	21,270	10								2	1000		1000		1240	600
MSK2020-500	16,770	MSKW2020-500	21,950	20	30	50	40	32	36 (57)	7	5.5	4	500		500		1420	
MSK2020-1000	22,640	MSKW2020-1000	23,730	20								4	1000		1000		1420	